

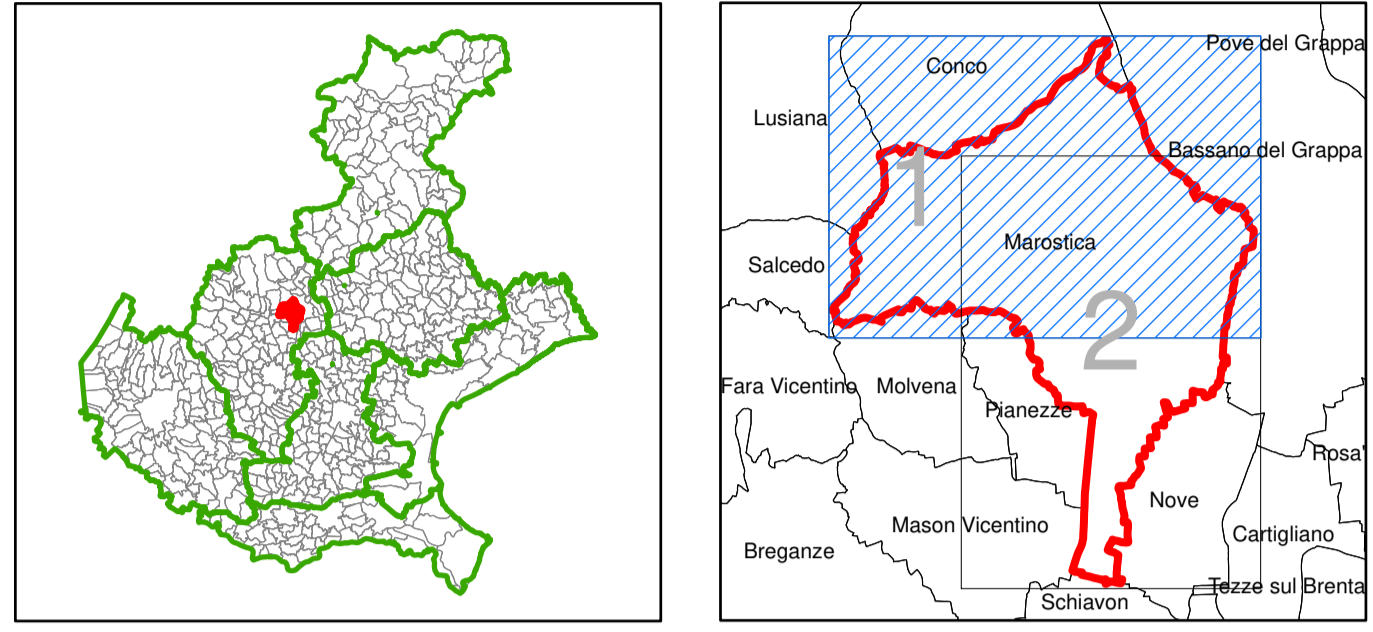


Comune di Marostica

Provincia di Vicenza

PIANO DI PROTEZIONE CIVILE COMUNALE

TAVOLA **M11** Modello d'intervento
1/2 - Nord



| | | | | |
|--|-----------|--------------------------|----------|------------------------------|
| 0 | Dic. 2018 | Aggiornamento | | |
| REV. | DATA | DESCRIZIONE | VERIFICA | APPROVAZIONE |
| | | IL SINDACO | | |
| | | Matteo MOZZO | | |
| | | DIRETTORE PROGETTO | | RESPONSABILE |
| M6 s.r.l. - Società di Ingegneria Via Cavour, 10 - 36012 Marostica (VI) Uff. Via Roberto, 22 B - 36100 Borgo Tel. 0445 490277 - FAX 0445 415959 | | Dott. Geo. PIERO SEMENZA | | Dott. Geo. ROBERTO CAZZANZA |
| FILE | ARCHIVIO | MODIFICA | CODICE | TAVOLA |
| | | | | DATA STAMPA Dicembre 2018 |

LEGENDA

Strutture e aree di emergenza

- M Municipio
- COI Centro Operativo Intercomunale (C.O.I.)
- SA Sede Associazioni di Protezione Civile
- MA Magazzino ricovero mezzi e attrezzature
- CO Centro Operativo Comunale (C.O.C.)
- A Area di attesa della popolazione
- R Area di ricovero della popolazione
- S Area di ammassamento risorse e soccorsi
- CA Centro di raccolta e smistamento bestiame

Edifici ed elementi sensibili

TIPO

- Allevamenti
- Apparato ricettivo coperto
- Apparato ricettivo scoperto
- Carabinieri
- Centro distribuzione acqua potabile
- Chiesa
- Cimitero
- Edificio di particolare interesse

Attività produttive

- Chimica
- Combustibili
- Elettrotecnica/elettronica
- Legno/latta
- Siderurgia/metallurgia
- Tessile/abbigliamento
- Vetro/ceramica
- Attività produttive

Altre icone: Edificio monumentale, Parcheggio, Polizia Locale, Stadio - area sportiva, Struttura sanitaria privata, Supermercato, Ufficio postale, Punti da presidiare, Scuole, Pozzo, Serbatoio idrico interrato, Sorgente, Ponti, Stazione forestale, Sede gruppi volontari, Corsi d'acqua, Strade provinciali, Linee elettriche, Infrastrutture di accessibilità e di connessione (via Analisi CLE), Edifici interferenti con le infrastrutture di accessibilità e di connessione (via Analisi CLE), Strade di accesso alle aree di emergenza, Confine comunale Marostica, Confine comuni limitrofi.

