

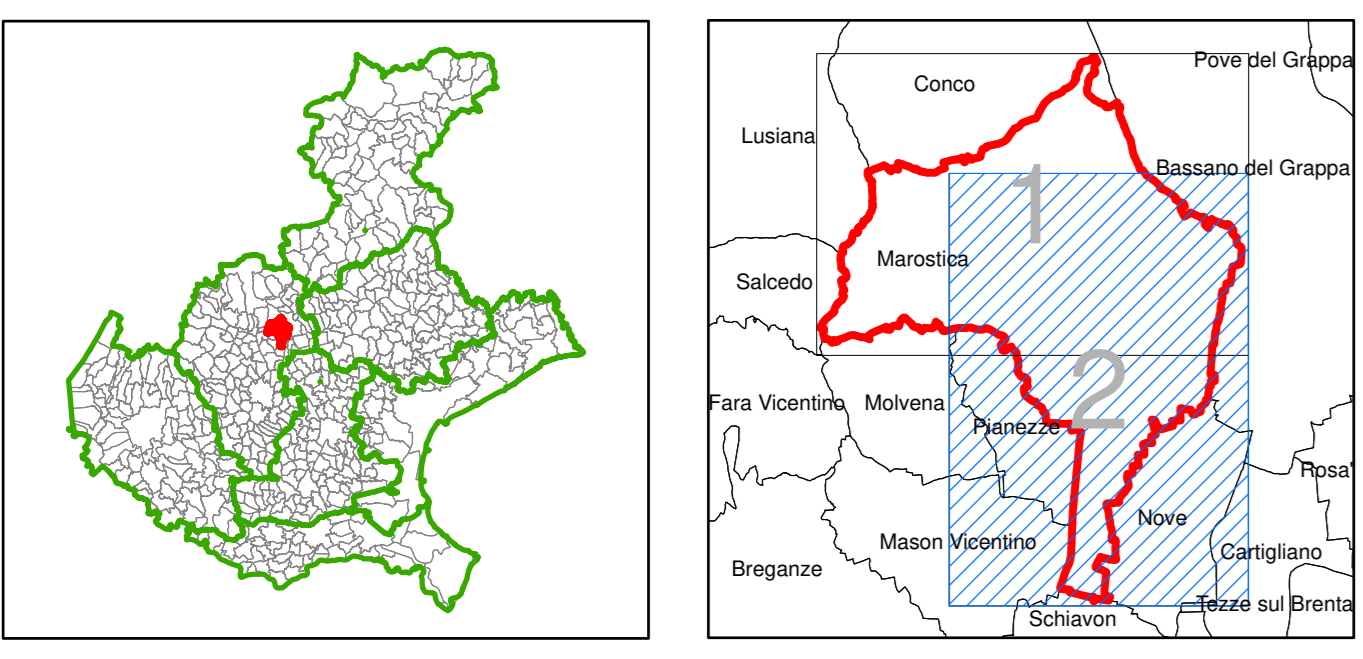
REGIONE DEL VENETO

Comune di Marostica
Provincia di Vicenza

PIANO DI PROTEZIONE CIVILE COMUNALE

TAVOLA 1
2/2 - Sud

Rischio idraulico - idrogeologico



LEGENDA

Strutture e aree di emergenza

- Municipio
- Centro Operativo Intercomunale (C.O.I.)
- Sede Associazioni di Protezione Civile
- Magazzino ricovero mezzi e attrezzature
- Centro Operativo Comunale (C.O.C.)
- Area di attesa della popolazione
- Area di ricovero della popolazione
- Area di ammassamento risorse e soccorsi
- Centro di raccolta e smistamento bestiame
- Edificio monumentale
- Parcheggio
- Polizia Locale
- Stadio - area sportiva
- Struttura sanitaria privata
- Struttura sanitaria pubblica
- Supermercato
- Ufficio postale
- Punti da presidiare
- Scuole
- Attività produttive
- Chimica
- Combustibili
- Elettrotelegrafica
- Loggiorata
- Siderurgica/metallurgica
- Tessile/abbigliamento
- Vetroceramica
- Attività produttive

Edifici ed elementi sensibili

TIPO

- Allevamenti
- Apparato ricettivo coperto
- Apparato ricettivo scoperto
- Carabinieri
- Centro distribuzione acqua potabile
- Chiesa
- Cimitero
- Edificio di particolare interesse

Piano di Assetto Idrogeologico P.A.I.

Pericolosità idraulica

- Pericolosità moderata - P1
- Pericolosità media - P2
- Pericolosità elevata - P3
- Fasce fluviali

Pericolosità geologica

- Pericolosità moderata - P1
- Pericolosità media - P2
- Pericolosità elevata - P3
- Pericolosità molto elevata - P4

Zone di attenzione geologica

- Frane recenti non delimitate (Fonte AdB)
- Frane recenti delimitate (Fonte AdB)

Area a rischio idraulico da Piano Provinciale di emergenza

- Rischio moderato - R1
- Rischio medio - R2
- Rischio elevato - R3
- Rischio molto elevato - R4
- Area esondabili o a ristagno idrico (art. 10)

Segnalazione zone esondabili, di P.A.T.I. (Mason Vicentino, Molvena e Pianezze)

- Area soggetta a dissesto idrogeologico
- Area di frana

Eventi franosi progressi da I.F.F.I. (Inventario Fenomeni Franosi in Italia)

- Ubicazione frana

Segnalazione frane da Provincia di Vicenza - Difesa del Suolo

- Ubicazione frana

Segnalazione frane da Comune di Marostica

- Ubicazione frana e numero segnalazione

Segnalazione frane da P.A.T.I. (Mason Vicentino, Molvena e Pianezze)

- Area soggetta a dissesto idrogeologico
- Area di frana

Eventi franosi progressi da Progetto A.V.I. - C.N.R.

- Ubicazione frana

0 Dic 2018	Aggiornamento	VERIFICA	APPROVAZIONE
REV.	DATA	DESCRIZIONE	
		IL SINDACO	Matteo MOZZO
			Scala 1:7.000
		DIRETTORE PROGETTO Dott. Gaio Roberto CAZZAZZANA	
RESPONSABILE Dott. Gaio Roberto CAZZAZZANA		DALL'ESISTENTE Dicembre 2018	